

射出成形現場改善を実現する ミスミ新提案ご紹介

1. はじめに

近年金型の標準化、共通化傾向からも推察できる通り、射出成形現場の各周辺設備/機器の長寿命化が進んだことで、関連交換部品のメンテナンス性の向上が求められており、さらに、作業時間を含めた総合的な保守費（コスト）低減の意識が高まっています。

ミスミにおいても標準部品販売に加え、以下のような手間のかかるお困り事

- ・チャック板やその他治具製作（設計、部品選定）の手に間に困っている
- ・射出ユニット（スクリー）のメンテナンスに時間がかかっている
- ・樹脂詰まりでのダウンタイム増加で困っている

を改善する新たなサービスや手法を開発しており、製造コスト削減施策としてお薦めの内容を紹介します。

2. ミスミ厳選お薦め商品ご紹介

①スクリーメンテナンスワックスのご紹介

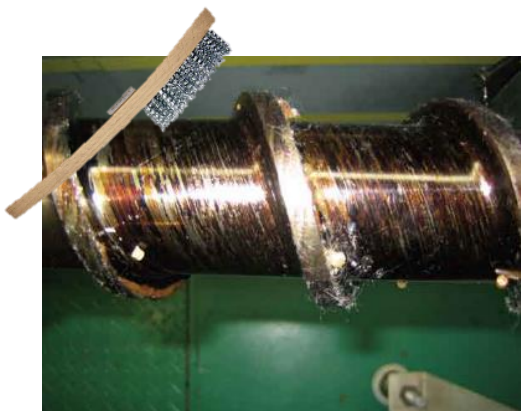
成形現場設備部品メンテナンスの中でのお困り事の一つに、スクリーメンテナンスがあります。

- ・メンテナンスに2～3時間くらいかかる
- ・焼付樹脂がなかなか取れない
- ・メンテナンス頻度を上げて品質を向上したい

ミスミスクリーメンテナンスワックスを使用することで、圧倒的に作業性が向上します。

お困りこと

ブラシ性清掃は作業性悪い



ミスミのソリューション

メンテナンス用ワックス 型式:M-HGMX



メリット1



焼付樹脂の除去 (品質向上)

今までは、スクリーの表面に焼付等で付着した樹脂がブラシでは完全に取りきれなかったところ、ミスミススクリーワックスを利用すると、残った汚れを綺麗に除去することができ、作業時間も半減となることから品質向上だけでなく、作業性も向上できるお役立ち商品です。

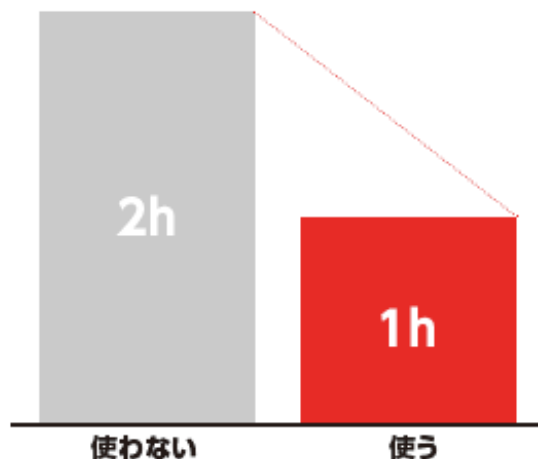
②チャック板設計支援ツールのご紹介

チャック板の設計・制作は新型が発生する都度発生し、内製の場合、設計・部品選定を毎回行うことは手間です。一方、外注にすると納期が長く、価格も高いと現場の悩みのタネとなる、作業の一つです。

ミスミの設計支援ツールを利用することで、圧倒的利便性により、作業効率が向上します。

メリット2

ミスメンテナンス用ワックスを使わない場合と使った時の作業時間



作業時間半減 (時間価値向上)

お困りごと

納期長い(20日)!
価格高い!

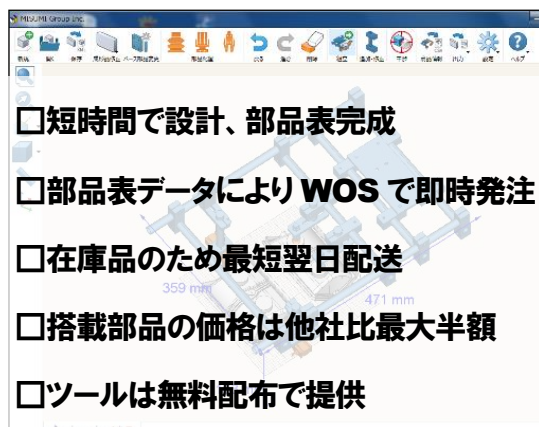
外注

内製

設計も
部品選定も
手間!

ミスミソリューション

設計支援ツールにて瞬時に
「自動設計」「部品表作成」



チャック板設計ツール (CHUC-Q) は「パイプタイプ」「フレームタイプ」の2種類に対応しており、対象商品の3Dデータ (STEP or IGES) を読み込み、掴み位置を指定すれば数分で設計・部品リスト作成ができます。搭載された部品も、他社と比べてもかなりお安くなる商品の一つです。

パイプタイプ



フレームタイプ



③ミスミパーズ剤のご紹介

成形現場にて購入される消耗品の金額の割合が大きいパーズ剤も、樹脂とともにコスト削減を求められる、頭の痛い消耗品です。

ミスミパーズ剤は他社製品の一般価格の約半値と圧倒的な価格の優位性により、成形現場のトータルコストダウンに貢献します。

品質に関しては、他社製品と比較しても特に遜色ない洗浄力と、低残留性により作業性向上にもつながると認定される商品です。



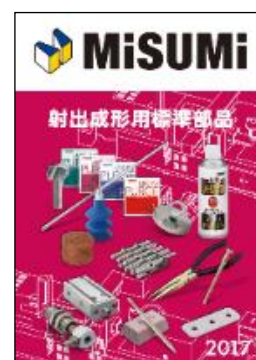
3. おわりに

上記で紹介したお薦め商品は7月に発刊された「射出成形用標準部品カタログ」のごく一部であり、他にも

- ・スプルー樹脂づまり解消用ツール
- ・袋縫いミシン
- ・金型クランプ

など作業性向上、トータルコストダウンにつながる商品を多数取り揃えておりますので、以下URLより無料カタログ請求の上、ご確認ください。

https://jp.misumi-ec.com/maker/misumi/mold/products/injection_molding/



(2017. 7. 27 ハートンホテル心齋橋にて新技術セミナーを実施)

問い合わせ先：株式会社 ミスミ

金型企業体 成形事業部 MR0 部品事業チーム 事業チーフディレクター 田中 貴史氏

〒112-8583 東京都文京区後楽 2-5-1 飯田橋ファーストビル

TEL : 0120-343-615 FAX : 03-5805-7191

E-mail : mp-support@misumi.co.jp