

【会情報】

【会員企業ご訪問：Vol. 184】

株式会社川村工業（奈良支部）

今回は西日本プラスチック奈良支部会の株式会社川村工業 代表取締役 川村 淳嘉様を訪ねました。

住所	奈良県五條市西吉野町阪巻 217
電話	0747-33-0441
FAX	0747-33-0008
資本金	500 万円
創業	1961（昭和 36）年
所有成形機	可塑性射出成形機 13 台 50 t ～220 t 硬化性射出成形機 4 台 100 t ～110 t ※住友重機械工業、芝浦機械、 TOYO イノベックス、新潟機械製



川村 淳嘉 代表取締役

会社の成り立ち

当社は、私の大おじ（祖父の兄弟）が和歌山県御坊市で模造真珠を製造販売している会社に勤めていました。1961（昭和 36）年当時は模造真珠が流行しており、祖父が製造方法を習いに行き、自社製品として大阪等の問屋に卸し始めたのが創業のきっかけと聞いています。

現在は、家電用サーモスタット・自動車のエアコン部品・業務用食器・家庭日用品雑貨等を成形しています。

自社の強み

熱可塑性と熱硬化性両方の射出成形を自社内で実施していることです。

その中で、汎用樹脂～エンブラ樹脂～スーパーエンブラ樹脂（エンブラおよびスーパーエンブラはガラス入りも一部有）と幅広い樹脂を取り扱っているため、それぞれに適した成形のノウハウを蓄積しており、成形機の必要型締力さえ合えば大体の仕事をお請けできることが当社の強みです。

独自技術というほどのものではありませんが、熱可塑・熱硬化性を取り扱っていることにより、金型に対するノウハウも様々な樹脂に対して流用することができま

す。一例として、PPS（ポリフェニレンサルファイド）ガラス入りの 60 個取りや PF（フェノール樹脂）ガラス入りの 56 個取りを自動成形化することで価格競争力が高まったと喜ばれたことがあります。

また、食品製造会社が所有していた冷凍冷蔵倉庫を昨年から取得したので、しっかりした断熱構造をしており、製品や金型等の保管など引き合いが多く来ています。

規模の小さな会社ですので、プラスチック関連だけでなく様々なご要望に柔軟でフットワーク良く相談に応えられることが最大の強みです。



多数個取り金型内ゲートカット仕様

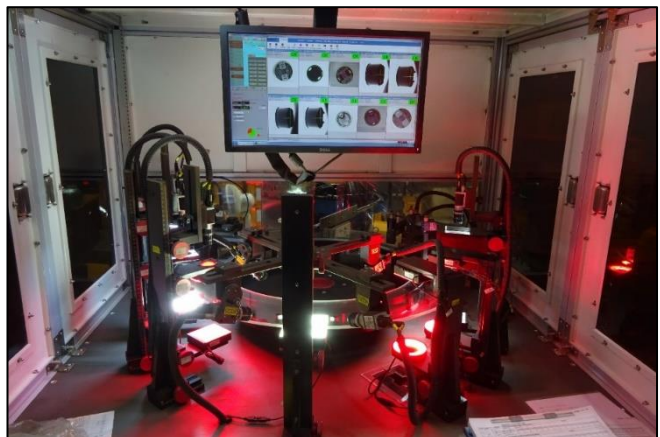


冷蔵倉庫

事業方針について

『お客様から信頼される製品を提供する』という方針のもと、自分が買う立場でのものづくりを真心を込めて実施し、お客様の期待を超えていくことで信頼される会社を目指しています。

また、自動化への取り組みにも注力し働きやすい環境を整えたいと思っており、高画像カメラ検査機を導入することで、検査員の負担を大幅に減らすことができました。



高画像カメラ検査機

全社をあげての取り組み

図面や作業手順書等の資料の整理や実際の作業工程の管理などは、主に担当者が行ってきました。ただ、品質管理部門と製造部門でやはり品質管理に対する温度差があるため、最近アプリを導入し誰でも簡単に情報を保管したり共有できるようにしました。それぞれが自分で考えてわかりやすく資料を作成することにつながり、

全社員が品質管理の大切さにより気付いてくれてよい傾向にあります。

成形のオペレーターには、技能検定の取得を推進しています。この仕事に携わるにあたり、やはり基本中の基本となりますので、今後４年以内にオペレーター全員が１級までの合格を目標にしています。

協会への要望点

弊社のような地方の企業は、現在７名いる技能実習生が育成就労制度に移行した際も現在のように定着してもらえるのか大変不安に感じています。１社の声は国に届きにくいので、大きな発信力を持った業界団体が、地方の企業も安心して仕事を続けられるように皆さんの意見を取りまとめて更に提言していただきたいです。

また、プラスチック業界の横のつながりがもっと広がるように、希望者だけが気楽に参加できるLINEグループのようなものを作成してもらえれば、悩み相談・問題解決・仕事の助け合い等もでき最高と思います。

※ 会社を訪問して ※

成形オペレーター全員のプラスチック成形１級合格を目標に掲げるため社長自らが率先垂範し１級を取得されたり、検査員の負担を減らすための安価ではない検査機器を導入されるなど、自分に厳しくされ社員・会社のことを考えている姿に感動しました。



会社外観

また、地元の特産品である柿から抽出される柿渋には、防虫・防腐効果があり、柿渋を使用した自社商品を開発することで地域活性化を図りたいと会社だけでなく地域貢献にも取り組むバイタリティに驚きました。

取材：事務局 山下・大野

※本記事記載の情報については、2025 年 10 月 14 日現在のものとなります。

掲載希望の方は

事務局(06-6538-6100)までご連絡ください。